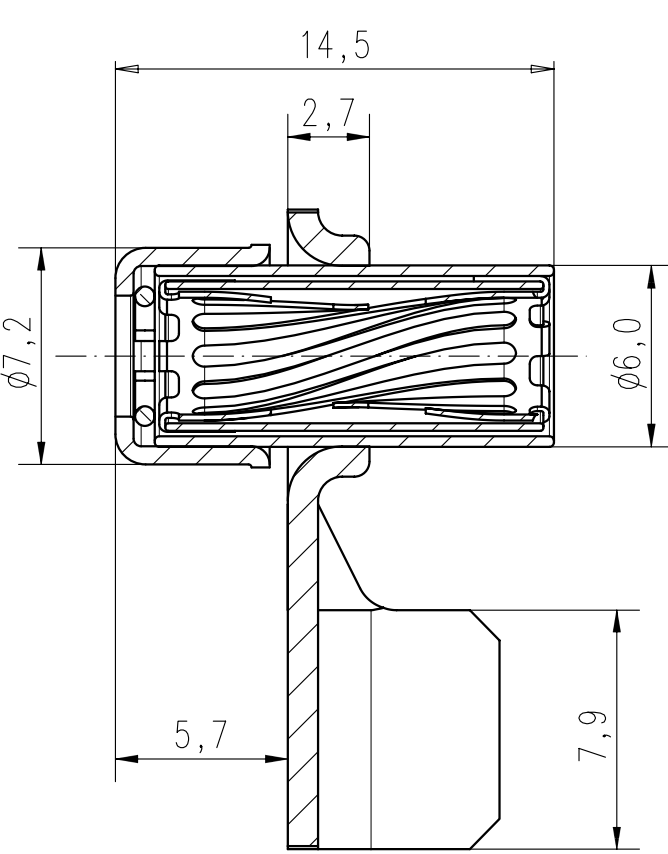
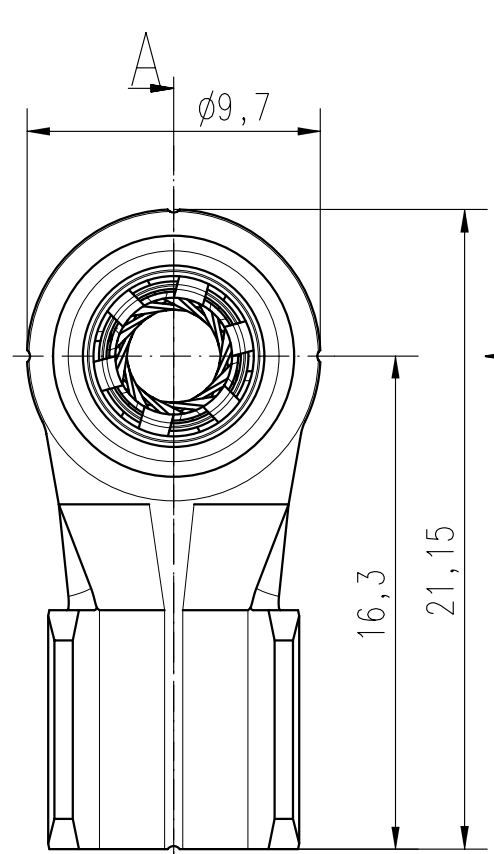


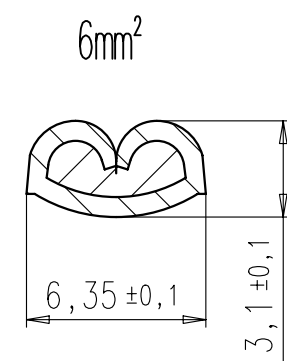
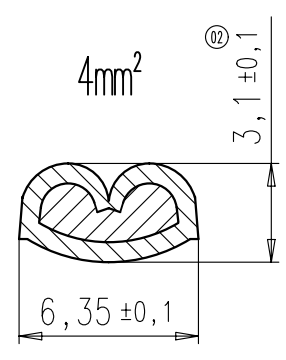
Copying of this document and giving it to others and the use or communication of the contents thereof, are forbidden without express authority. Offenders are liable to the payment of damages. All rights are reserved in the event of the grant of a patent or the registration of the utility model or design.

Weitergabe sowie Vervielfältigung dieser Unterlage, Verwertung und Mitteilung ihres Inhalts nicht gestattet, soweit nicht ausdrücklich zugestanden. Zuwiderhandlungen verpflichten zu Schadenersatz. Alle Rechte für den Fall der Patenterteilung oder Gebrauchsmuster-Eintragung vorbehalten.



Steckrichtung⁰³
direction of insertion

*1 Die Krafteinleitung beim Stecken und Ziehen⁰³ muss entlang der Achse der Kontaktbuchse erfolgen
the initiation of the insertion and withdrawal force has to be along the axis of the contact socket



Crimp-Verarbeitungsspezifikation:
specification for crimping process
N 50 380 0018

M 1:1



Masse (errechnet)/Calc WT: 9		Zul. Abw./Tolerances:		Maßstab/Scale 4:1; 1:1		A4			
Prüfmaß/Testdimension						CUSTOMER DRAWING			
Teileindex Part indexnumber				09 Datum/Date		Name		Kontaktverrastung Größe 3,6mm click/fit size 3,6	
		Gez. Drawn		19.01.		Tol.			
		Gepr. Checked							
03	200900521	06.10.09	Hoe.	Amphenol-Tuchel		M N 02 036 6136 002		Blatt/Sheet	
02	200900273	28.05.09	Hoe.	Electronics GmbH				1	
01	200900004	19.01.09	Tol.					1 Bl.	
Index		Änderung/Description		Datum/Date		Name		Ers. f./Replacement for:	